

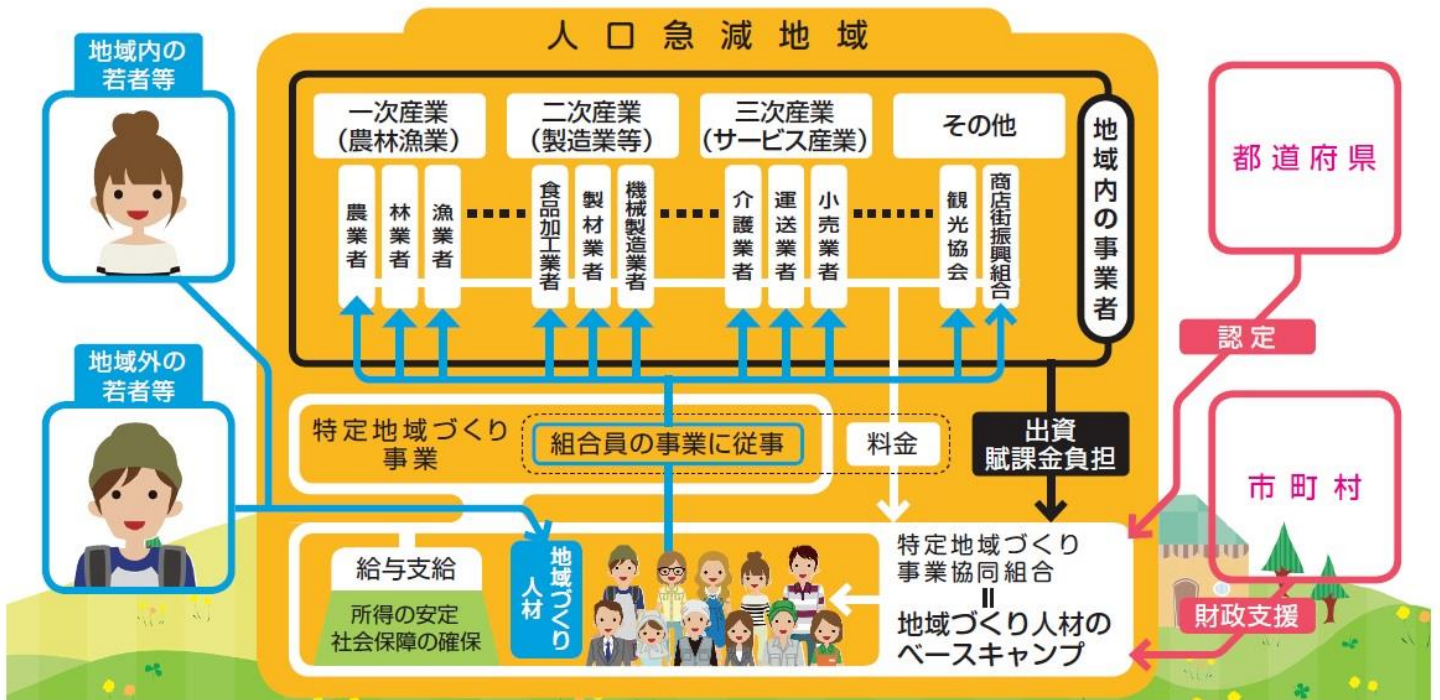
特定地域づくり 事業協同組合 制度を活用しませんか!!

人口急減地域の課題

- ・事業者単位で見ると年間を通じた仕事がない
 - ・安定的な雇用環境、一定の給与水準を確保できない
- ⇒人口流出の要因、UJターンの障害

特定地域づくり事業協同組合制度

- ・地域の仕事を組み合わせて年間を通じた仕事を創出
 - ・組合で職員を雇用し事業者に派遣
(安定的な雇用環境、一定の給与水準を確保)
- ⇒地域の担い手を確保



特定地域づくり事業協同組合制度を活用すると!

特定地域づくり事業協同組合が年間を通じて正規職員を雇用!

安定的な雇用環境、一定の給与等を確保

特定地域づくり事業協同組合の組合員である事業者の人手が必要な時期に職員を派遣!

必要な時期に必要な人手を確保!!

人手不足の解消!!

特定地域づくり事業協同組合の運営費について
財政支援があります

特定地域づくり事業協同組合は、
組合員である事業者に対して労働者派遣事業等を行います

当制度についての説明会を
下記日程で行います。

日時: 令和4年4月25日(月)
18:30~
中央公民館2階ホール

※お申込み・詳しくは裏面を
ご覧下さい。